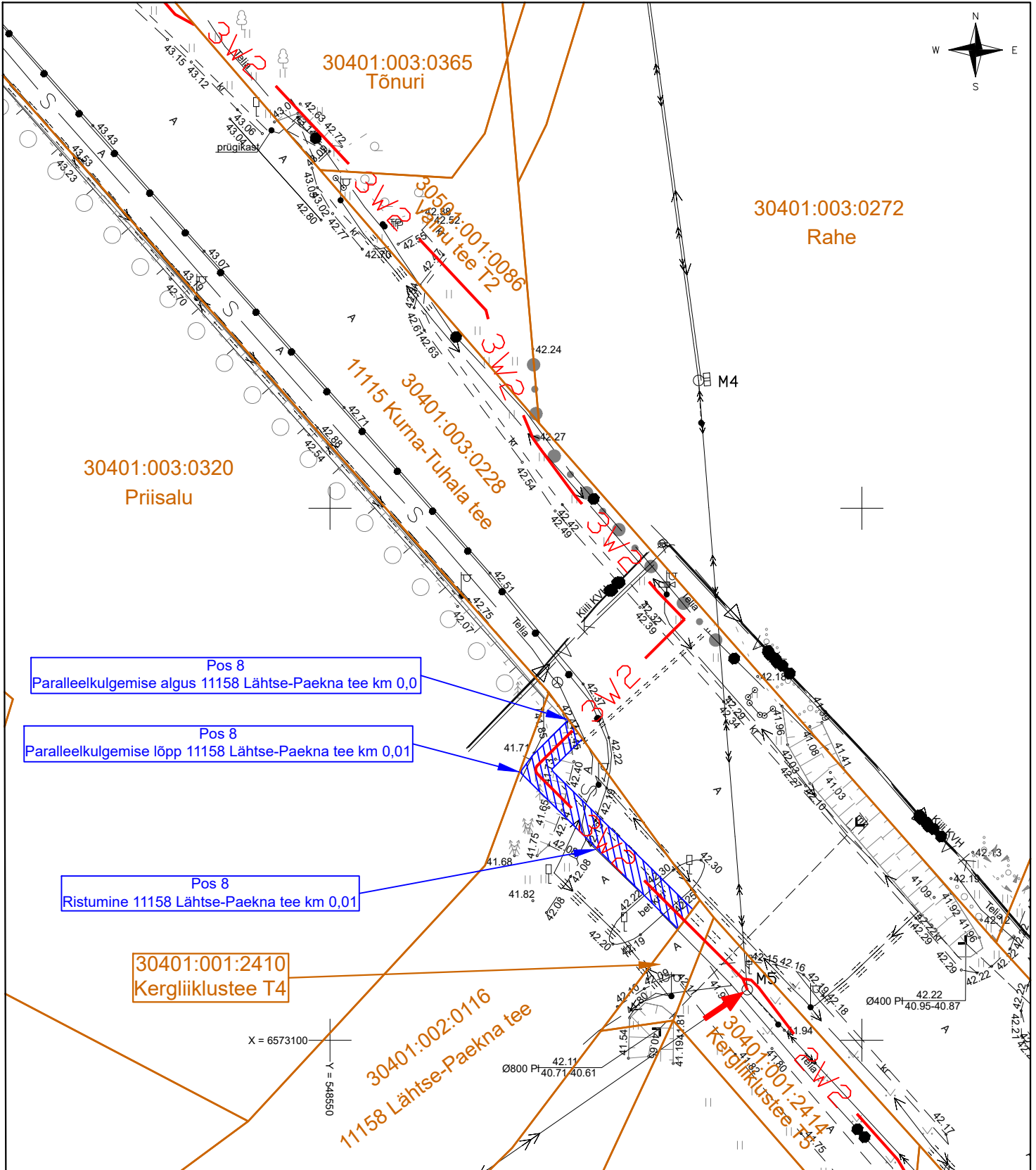


Isikliku kasutusõiguse seadmise plaan
 11158 Lähse - Paekna tee (30401:002:0116), registriosa: 9527750
 Lähse küla, Kiili vald, Harju maakond

1:500



Pos 8
Paralleelkulgemise algus 11158 Lähse-Paekna tee km 0,0

Pos 8
Paralleelkulgemise lõpp 11158 Lähse-Paekna tee km 0,01

Pos 8
Ristumine 11158 Lähse-Paekna tee km 0,01

30401:001:2410
Kergliiklustee T4

X = 6573100
Y = 546850

Jrk nr.	IKÕ ala Pos nr. (plaanil)	Kinnistu registriosa number	Katastriüksuse tunnus, nimi ja sihtotstarve:	Asukoht riigitee (nr ja nimi) suhtes (lõigu algus ja lõpp km.)	Ala pindala ruutmeetrites m ²
1.	Pos 1	9440450	30401:003:0228 11115 Kurna - Tuhala tee Transpordimaa 100%	11115 Kurna - Tuhala tee km 7,88 - 7,90	36
	Pos 2			11115 Kurna - Tuhala tee km 8,12	41
	Pos 3			11115 Kurna - Tuhala tee km 8,94	34
	Pos 4			11115 Kurna - Tuhala tee km 8,95 - 9,14	332
	Pos 5			11115 Kurna - Tuhala tee km 9,18 - 9,21	91
	Pos 6			11115 Kurna - Tuhala tee km 9,49	52
	Pos 7			11115 Kurna - Tuhala tee km 9,90	34
2	Pos 8	9527750	30401:002:0116 11158 Lähse - Paekna tee Transpordimaa 100%	11158 Lähse - Paekna tee km 0,0 - 0,01	57

— - Katastriüksuse piir

▨ - Kasutusõiguse ala

— 1W2 — - Elektri maakaabelliin (keskpinge, esimene number on kaablite arv kaevikus)